

ヨウ化ナトリウム NaI(Tl)シンチレーション検出器 教育・実験用放射能測定システム モデル GDM-10C



スウェーデン ガンマデータ・インストゥルメント社製

製品特長

- 大学や高等学校（理系）での放射能・放射線計測に係る理科（物理）実験、及び専門機関におけるトレーニングに最適な製品構成。
- 教育用ガンマ線スペクトロメーターとして、欧米にて 300 台以上の導入実績。
- 光電子分光法の研究開発では世界最高レベルを誇るスウェーデン王国ガンマデータ社開発製品。
- NaI(Tl)検出器は寸法φ 2 x 2 インチ（約 103 cc）の結晶を採用。
- ゲイン及びディスクリミネーターのダイヤルを調整し、装置の原理と操作を習得。
- 鉛遮蔽体は 25 mm 厚。鉛ペレットを使用し、鉛厚約 19 mm に相当。
- 1024 チャンネルのスペクトロメーター。
- ガンマ線測定モードは PHA, MCS、連続測定の設定可。
- サンプル中に含まれる ^{137}Cs , ^{134}Cs , ^{131}I , ^{40}K の放射能を定量 (Bq/kg, Bq/L)。
- 標準の測定では、校正済み 60 ml の容器を使用。
- ラドン測定モード有り。
- 測定データの処理、ベクレル値の自動計算は、ガンマデータ社開発の解析ソフトウェア WinDAS（日本語・英語）を使用。高機能でありながら操作が簡易。核種ライブラリ附属。



GDM-10C 外観

NaI(Tl)シンチレーション検出器ガンマ線スペクトロメーターGDM-10C は、土壌、食品等、様々なサンプル中に含まれる放射性同位元素 (I-131, Cs-134, Cs-137, K-40) の、核種毎のアクティビティー(Bq/kg)を定量することが可能です。GDM- 10C は、大学やSSHレベルでの放射能・放射線計測に係る物理実験、専門機関におけるトレーニング等に最適な製品構成で、欧米にて 300 台以上の導入実績があります。GDM シリーズ上位機種は、日本国内においても 150 台以上の導入実績があります。ガンマデータ・インストゥルメント社は、ISO 9001:2008 品質マネジメントシステム規格を取得しております。

日本輸入総代理店

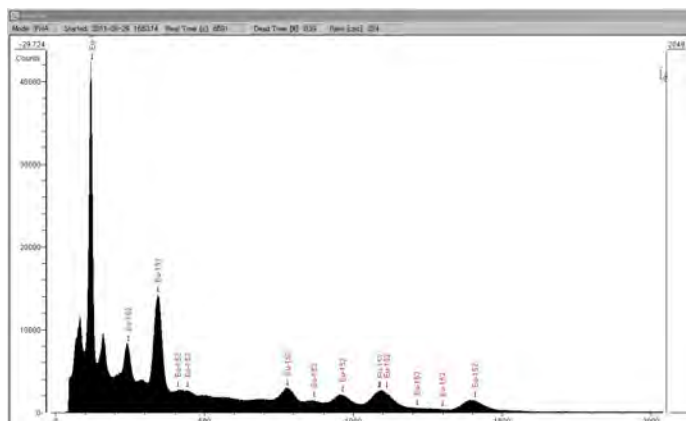
JEM 日本環境モニタリング株式会社
Scientific Japan Environmental Monitoring & Scientific Co., Ltd.

Nal(Tl)シンチレーション検出器 教育・実験用放射能測定システム
GDM-10C 仕様

検出器結晶サイズ	φ 2x2 インチ	鉛遮蔽厚 ⁽¹⁾	25 mm
重量	約 20 kg	W x D x H (cm)	12 x 22 x 39
ADC/MCA	1,024 ch	¹³⁷ Cs 検出限界値 ⁽²⁾	約 84 Bq/kg
測定・定量対象核種	Cs-137, Cs-134, I-131, K-40		
標準カップル容器	専用の 60 ml ポリ容器につき校正済み		
エネルギー分解能	Cs-137 の 662 keV にて半値幅 7.5%以下		
エネルギー範囲	40 keV~3 MeV (調整可)		
ソフトウェア	Windows パソコン用解析ソフトウェア WinDAS 日本語版、核種ライブリ付属		

⁽¹⁾遮蔽は鉄容器の空間に鉛ペレット (ショット) を充填。

⁽²⁾測定時間 60 分、専用 60 ml ポリ容器使用、バックグラウンド取得 60 分の場合。横浜市内における実測データ。測定条件により変化する可能性があります。本製品構成 (遮蔽厚、容器サイズ) は、厚労省「食品中の放射性セシウムスクリーニング法」に記載される性能要件を満たすものではありません。



WinDAS ソフトウェア Eu-152 線源のスペクトル




製品構成

- 検出器 (φ 2x2 Nal(Tl) +PMT)
- 鉛遮蔽体
- 電気機器部 (ADC/MCA, HV)
- 接続ケーブル類
- 校正済み専用 60 ml 容器 5 個
- 専用ソフトウェア (WinDAS 日本語版)
- 操作マニュアル
- ガンマ線測定実験マニュアル

オプション品

- Windows パソコン (WinDAS 使用)
- エネルギー校正用線源 (Eu-152)
- レーザープリンター
- サンプル秤量用電子天秤

GDM シリーズご案内 (GDM-10C から GDM-12C、GDM-15C へのアップグレード可能)

モデル	GDM-12C	GDM-15C	GDM-20C
Nal(Tl)検出器	φ 2x2 インチ	φ 3x3 インチ	φ 3x3 インチ
遮蔽厚	50 mm	58 mm	100 mm
重量	約 75 kg	約 120 kg	約 360 kg
(GDM-12/15/20 は、厚労省「食品中の放射性セシウムスクリーニング法」に適合)			

日本輸入総代理店

日本環境モニタリング株式会社

〒232-0041

神奈川県横浜市南区睦町1丁目5-1

電話: 045-341-0539 ファックス: 045-341-0523

URL: <http://www.jemsci.co.jp>

E-mail: info@jemsci.co.jp

販売元